

来て見て笑って！仙厓さんのゆるカワ絵画

仙厓義梵（1750～1837）は聖福寺（福岡市）の住職をつとめた江戸時代後期の禅僧で、民衆のために描いたユーモアに富む禅画が今も親しまれています。

永青文庫は、設立者の細川護立（細川家16代・1883～1970）による禅画のコレクション、特に白隠作品が著名ですが、実は100点以上の仙厓作品を所蔵していることはあまり知られていないかもしれません。そこで今回、中山喜一朗氏（福岡市美術館副館長）の監修により、永青文庫所蔵の全仙厓作品を改めて調査しました。本展は、その成果を4期にわたって一挙公開する初の試みです。

仙厓の禅画の世界は、素朴な表現や、ゆるカワともいえる脱力系の筆致によって身近に感じられますが、そこには仙厓独自の禅の哲学が込められています。展示作品の傍らには楽しい一言コメントを掲示し、仙厓が人々に説いた禅の心を分かりやすく展示します。

また、仙厓の禅画の素朴な表現と、仙厓愛用の朝鮮の茶碗にも共通する、アジアの素朴なうつわや小さくて愛らしい香合、さらに硯など明清の文房具を展示します。永青文庫所蔵作品による“仙厓ワールド”の素朴な表現、墨の文化をご覧ください。



【第1期展示】  
「龍虎図」のうち「虎図」  
19世紀（70代前半）

見どころ1：初の一挙大公開！永青文庫の仙厓コレクション

現存唯一の仙厓の襖絵（現在は掛軸）をはじめ、ユニークな画題の作品など、永青文庫だけで見られる仙厓作品も！

ほっこりにんまり  
禅のかたち

見どころ2：今年の秋は、東京の3館で仙厓を展示

3館全てを回れば、仙厓の全てが分かる？！

- ・出光美術館「大仙厓展」（10/1～11/13）
- ・東京国立博物館「禅心をかたち」展（10/18～11/27）



【第1期展示】  
「人形売り図」（部分）19世紀（50代～60代）

開催概要

展覧会名：仙厓ワールド

会期：2016年10月15日（土）～2017年1月29日（日）※仙厓の書画は各期に全点展示替えを行います

【第1期】10月15日～11月6日 【第2期】11月8日～11月27日

【第3期】11月29日～12月25日 【第4期】2017年1月7日～1月29日

会場：永青文庫

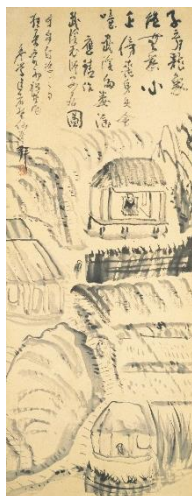
開館時間：10：00～16：30（入館は16：00まで）

休館日：月曜日（但し1/9は開館し、翌日休館）、12/26～1/6

入館料：一般800円（※700円）、シニア（70歳以上）600円（※500円）、大学・高校生400円、中学生以下無料

※は10名以上の団体料金。障害者手帳をご提示の方およびその介助者（1名）は無料。

主な出展作品



【第1期展示】  
「武溪老師安居図」  
文政5年（73歳）



【第4期展示】  
「七福神図」  
19世紀（80代）



【第3期展示】  
「老子出関図」  
文化13年（67歳）



【第3期展示】  
「野雪隠図」  
19世紀（80代）



【第2期展示】  
「虎図」  
19世紀（70代後半）

本展記念講演会「仙厓ワールドへようこそ♡」

日時：平成28年11月5日（土）14：30～16：00

講師：中山喜一朗氏（本展監修者・福岡市美術館副館長）

聞き手：橋本麻里（永青文庫副館長）

会場：新江戸川公園 松聲閣（東京都文京区目白台1-1-22）

定員：40人（先着順）

参加費：1000円（当日お支払いください）

申込方法：10月22日（土）午前10：00より

電話（03-3941-0850）にて先着順に受付

お問い合わせ

公益財団法人 永青文庫

〒112-0015 東京都文京区目白台1-1-1 TEL: 03-3941-0850 FAX: 03-3943-0454

平成28年度秋冬季展「仙厓ワールド」 広報画像申請書

2016年10月15日(土)～2017年1月29日(日)

第1期:10/15～11/6 第2期:11/8～11/27 第3期:11/29～12/25 第4期:1/7～1/29

貴社名: \_\_\_\_\_ 媒体名: \_\_\_\_\_

ご担当者名: \_\_\_\_\_ ご所属: \_\_\_\_\_

TEL: \_\_\_\_\_ FAX: \_\_\_\_\_

ご住所: \_\_\_\_\_

E-mail: \_\_\_\_\_ 掲載予定日: 年 月 日

掲載概要:(コーナー名、画像の掲載サイズ など)

◆ご希望の写真番号に○を付けてください。



1 「龍虎図」のうち「虎図」  
19世紀  
【第1期展示】



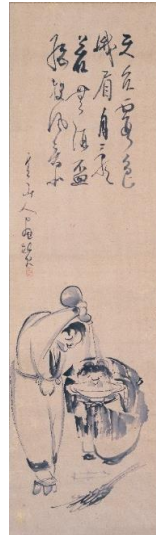
2 「人形売り図」  
19世紀  
【第1期展示】



3 「老子出関図」  
文化13年(1816)  
【第3期展示】



4 「七福神図」  
19世紀  
【第4期展示】



5 「寒山拾得図」  
19世紀  
【第2期展示】



6 「鏡餅と鼠図」  
19世紀  
【第4期展示】



7 「虎図」19世紀  
【第2期展示】



8 「野雪隠図」19世紀  
【第3期展示】



9 「雲鶴茶碗(仙厓所持)」  
「茶杓 銘 不白」仙厓作 19世紀

【広報画像ご使用に際してのお願い】

※写真の使用は、本展覧会のご紹介をいただける場合のみとさせていただきます。

※展覧会名、会期、会場、作品名称、所蔵者を必ずご掲載ください。

※掲載誌は1部ご惠贈願います。

【個人情報の取扱いについて】

※ご記入いただきました個人情報は、当館からの展覧会情報のご案内にのみ使用いたします。

許可なく第三者に個人情報を開示することはありません。